

フロイント産業株式会社

< 2003年2月期 > 中間決算説明会

日時：2002年10月29日（火）、午後4時
場所：東京証券会館8階 第5会議室
説明者：代表取締役社長 伏島 靖 豊
専務取締役 堀 哲 郎
（全部門・関連会社管掌）
常務取締役 小笠原 利 近
（技術開発研究所長）
取締役 具志堅 敬
（国際本部長、IR担当）
司 会：経営管理本部長 白 鳥 則 生

目 次

中期経営計画	P 1 ~ 3
・売上高	P 4 ~ 5
1 . 売上高 2 . 部門別売上高 3 . 機械部門の業界別売上高 4 . 機械部門の受注高・受注残高	
・収益性	P 6 ~ 7
1 . 営業利益・利益率 2 . 経常利益・利益率 3 . 当期利益・利益率 (…連結) 4 . 営業利益・利益率 5 . 経常利益・利益率 6 . 当期利益・利益率 (…単体)	
・総資産、負債および株主資本	P 8
1 . 総資産 2 . 株主資本、総資産株主資本比率 3 . 総借入金、イタスト・ガレッジ	
・効率性	P 9
1 . 総資産営業利益率 2 . ROA、ROE	
・1株当たり情報・配当性向	P 10
1 . 1株当たり当期利益、PER 2 . 1株当たり株主資本、PBR 3 . 配当性向	

中期経営計画

対象期間

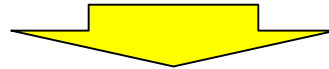
2002年3月1日(2003年2月期)

~

2005年2月28日(2005年2月期)の3ケ年

目指す姿

活力溢れるグループ経営で競争優位に立つ



人々に賞賛され、社員が誇りに思えるフロイントグループ

目標値

短期(1~2年以内)

連単倍率「1倍」以上

株価純資産倍率(PBR)1.0以上



中期(3年後)

株主資本当期純利益率(ROE)10%

短期テーマ

グループ経営に軸足を置き（連結経営重視）、社会・経済情勢や各種の法令・規制など環境変化へタイムリーに適応していく

付加価値の創造
利益の徹底追求
徹底したコストダウン
全社的なコストセーブ
生産性の向上

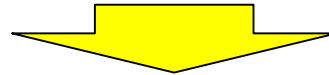
環境変化への適応
連結経営
時価会計
キャッシュフロー経営
コンプライアンス



【主要指標】

営業利益
利益は「営業利益」段階で押さえていく

総資産営業利益率
資産をどれだけ効率的に使い利益を生みだしているか、効率性を高めていく



中期テーマ

企業成長の客観的なバロメーターは売上増大であり、長期的展望に立ったワールドワイドな戦略を策定し、経営資源を集中投入していく

経営資源の集中と選択

事業の再構築（前向きに捉えたre-structuring）

株主価値の創造

1株当りの利益の極大化を追求

分野別戦略

機械部門

医薬品・食品業界の設備投資は低迷しており、産業機械分野への取り組みを強化

厳しい価格競争や価格引き下げ要請に対し徹底して原価を低減

新製品の上市が難しい状況下、既製品を改良・改善

新規事業

国内製薬企業から米国子会社での治験薬製造受託事業を本格化

シームレス・ミニカプセル生産機（商品名：スフェレックス）の一般ユーザーへの販売と、自社製品の上市に向けた企画販売

造粒・コーティング技術

化成品部門

医薬品添加剤は自社生産品（商品名：ノンパレル等）主体に積極的に営業展開

食品品質保持剤は新規開発品（同：アンチモールドテンダー）と併せて新規顧客を開拓

栄養補助食品は健康への関心が高まりつつある状況のもと市場ニーズを的確に捉えた商品を提供

研究開発

微小ノンパレルの開発

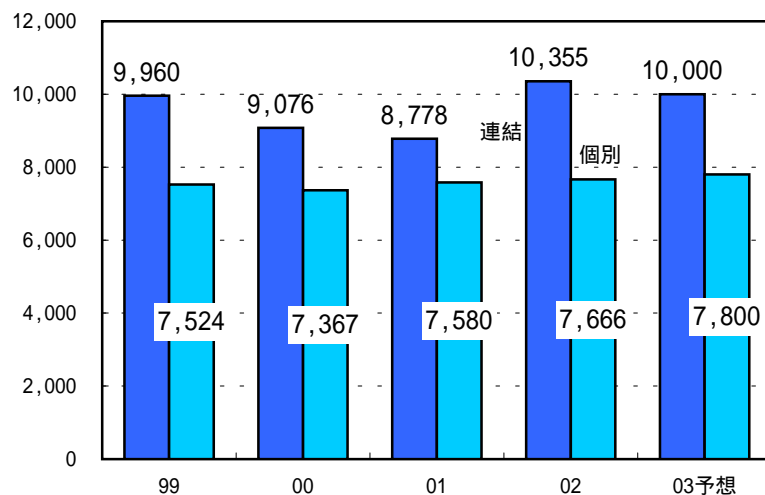
多機能賦形剤の開発

食品用腸溶性皮膜処方確立

・売上高（各表示年の2月末に終了した会計年度）

（注）
特段の表示ない限り、
グラフ上の単位は百万円

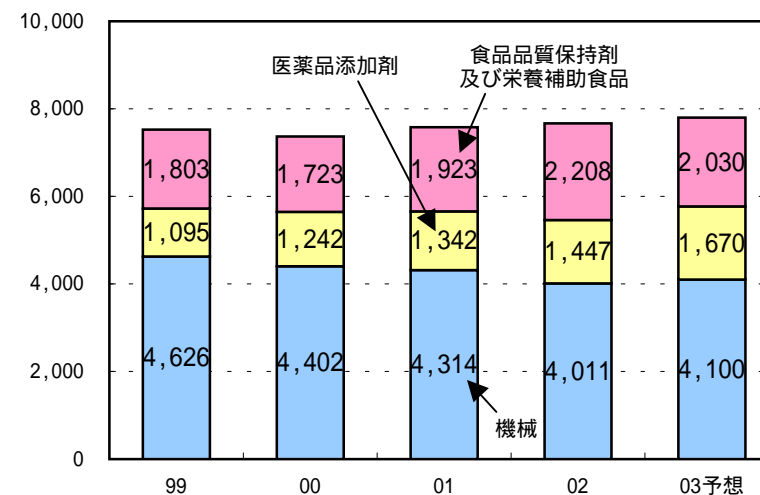
1. 売上高（連結・単体）



（百万円）

期	99	00	01	02	03予想
連結	9,960	9,076	8,778	10,355	10,000
個別	7,524	7,367	7,580	7,666	7,800

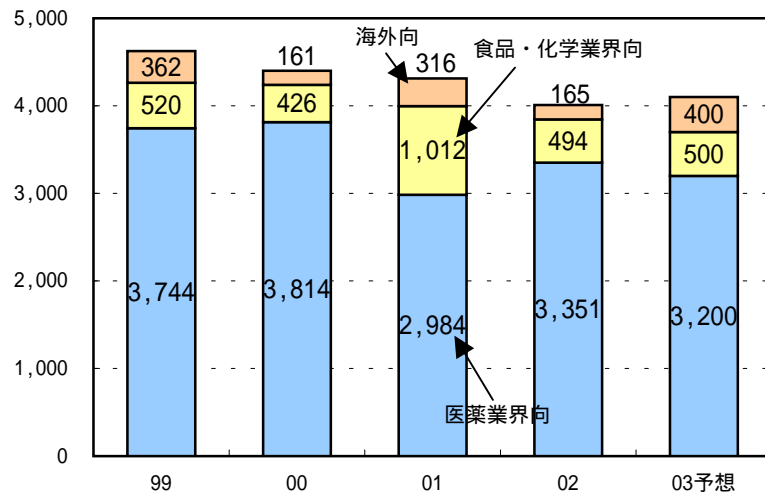
2. 部門別売上高（単体）



（百万円）

期	99	00	01	02	03予想
機械	4,626	4,402	4,314	4,011	4,100
化粧品	2,898	2,965	3,266	3,655	3,700
医薬品添加剤	1,095	1,242	1,342	1,447	1,670
食品品質保持剤 及び栄養補助食品	1,803	1,723	1,923	2,208	2,030
合計	7,524	7,367	7,580	7,666	7,800

3. 機械部門の業界別売上高(単体)

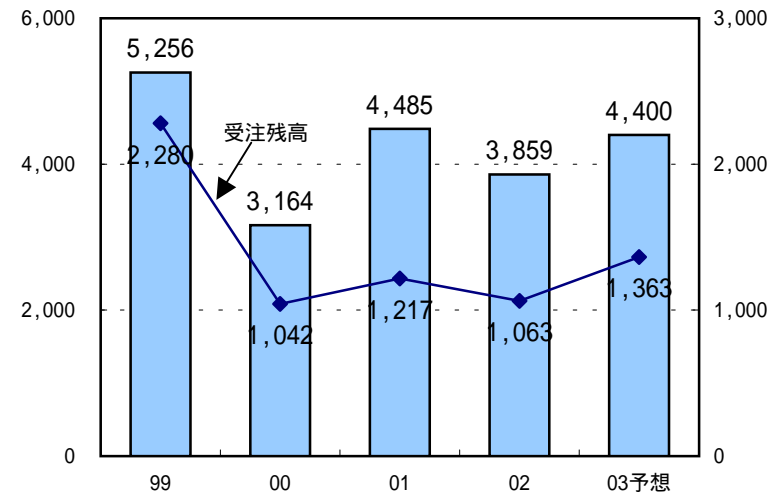


(百万円)

期	99	00	01	02	03予想
医薬業界向	3,744	3,814	2,984	3,351	3,200
食品・化学業界向	520	426	1,012	494	500
海外向	362	161	316	165	400
合計	4,626	4,402	4,314	4,011	4,100

(注)
特段の表示ない限り、
グラフ上の単位は百万円

4. 機械部門の受注高・受注残高(単体)



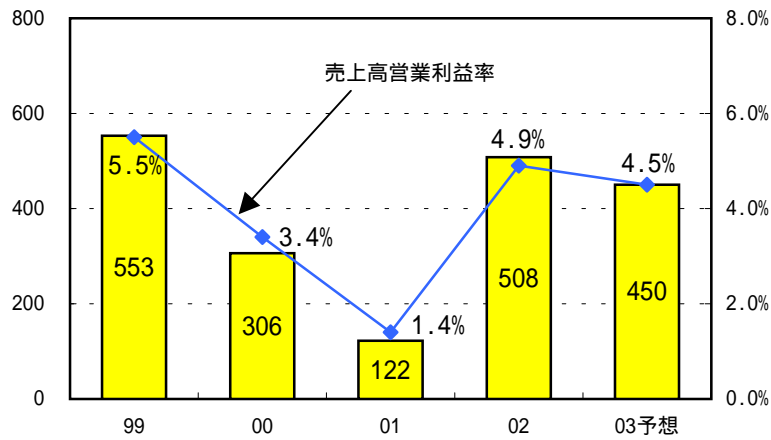
(百万円)

期	99	00	01	02	03予想
受注高	5,256	3,164	4,485	3,859	4,400
受注残高	2,280	1,042	1,217	1,063	1,363

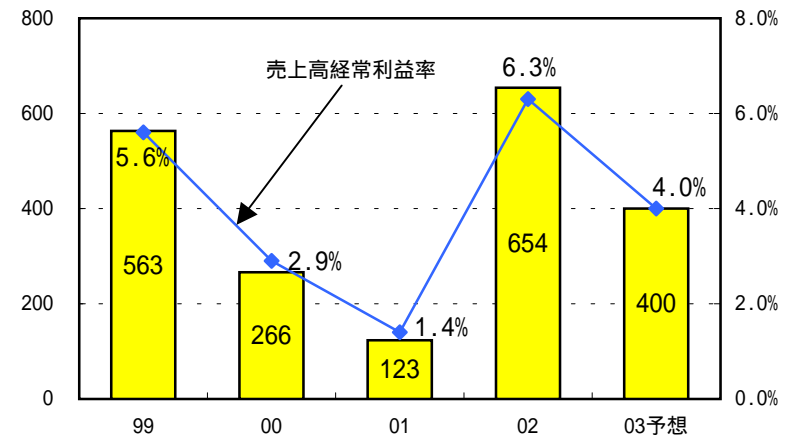
・収益性（各表示年の2月末に終了した会計年度）

（注）縦軸の説明
左側：百万円単位
右側：利益率（%）

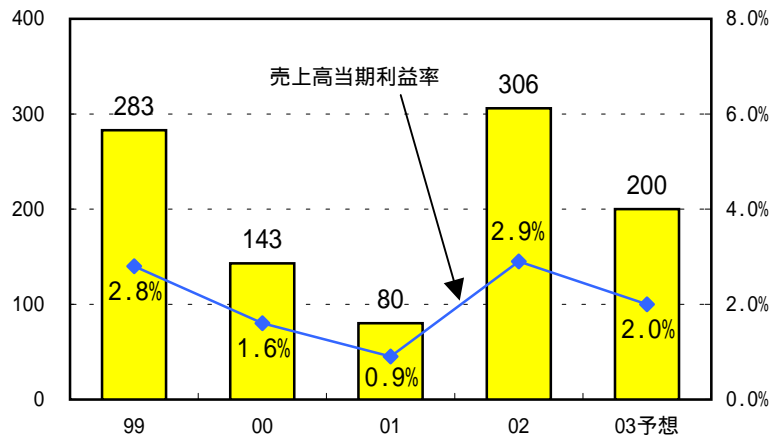
1. 営業利益・利益率（連結）



2. 経常利益・利益率（連結）



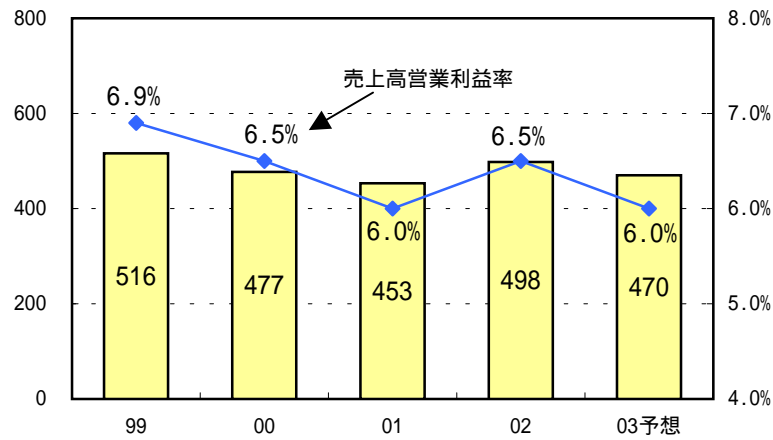
3. 当期利益・利益率（連結）



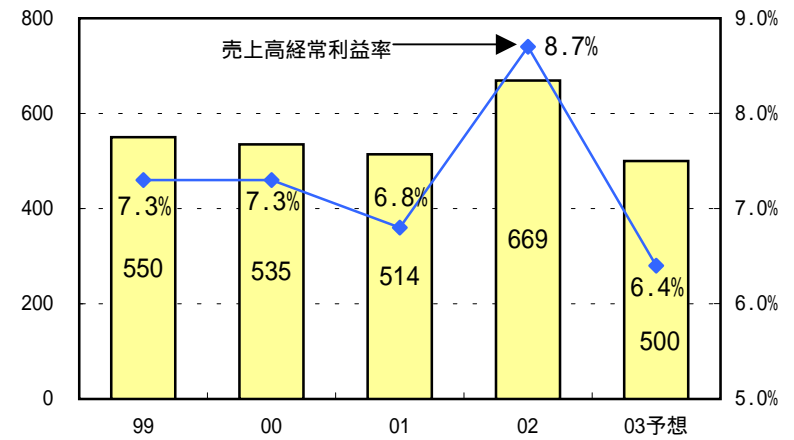
期	(百万円)				
	99	00	01	02	03予想
売上高	9,960	9,076	8,778	10,355	10,000
営業利益	553	306	122	508	450
売上高営業利益率	5.5%	3.4%	1.4%	4.9%	4.5%
経常利益	563	266	123	654	400
売上高経常利益率	5.6%	2.9%	1.4%	6.3%	4.0%
当期純利益	283	143	80	306	200
売上高当期純利益率	2.8%	1.6%	0.9%	2.9%	2.0%

(注) 縦軸の説明
 左側：百万円単位
 右側：利益率(%)

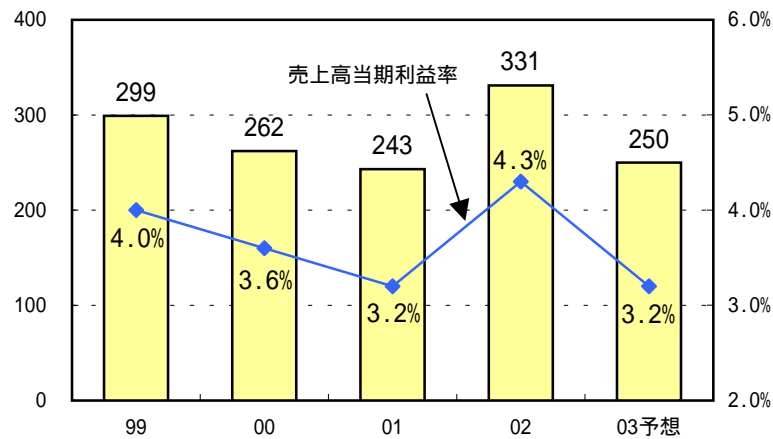
4. 営業利益・利益率(単体)



5. 経常利益・利益率(単体)



6. 当期利益・利益率(単体)

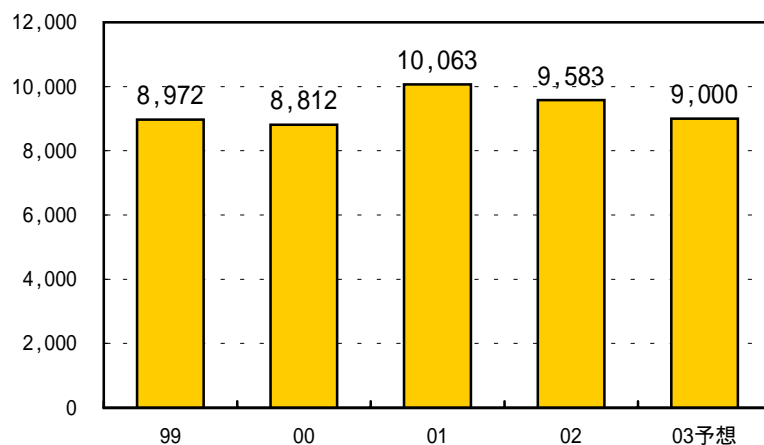


期	(百万円)				
	99	00	01	02	03予想
売上高	7,524	7,367	7,580	7,666	7,800
営業利益	516	477	453	498	470
売上高営業利益率	6.9%	6.5%	6.0%	6.5%	6.0%
経常利益	550	535	514	669	500
売上高経常利益率	7.3%	7.3%	6.8%	8.7%	6.4%
当期純利益	299	262	243	331	250
売上高当期純利益率	4.0%	3.6%	3.2%	4.3%	3.2%

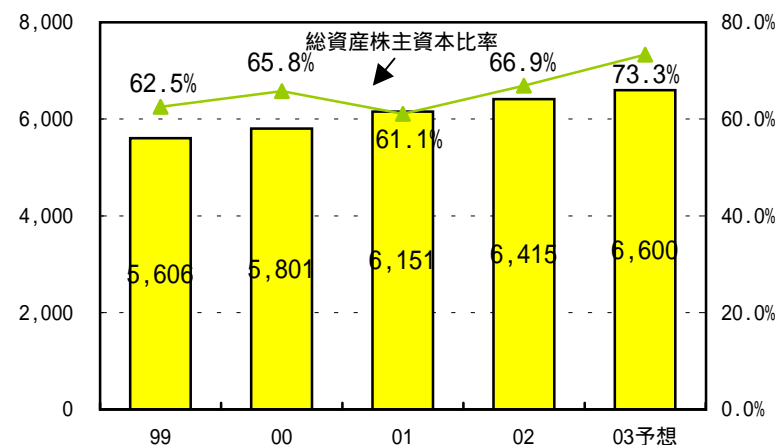
・総資産、負債および株主資本（各表示年の2月末に終了した会計年度）

（注）
左側：百万円単位
右側：利益率（%）、倍率

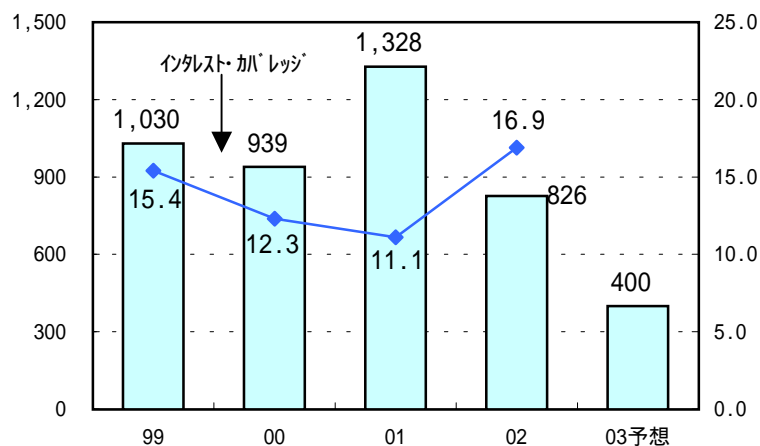
1. 総資産（単体）



2. 株主資本、総資産株主資本比率（単体）



3. 総借入金、インタレスト・カバレッジ（単体）



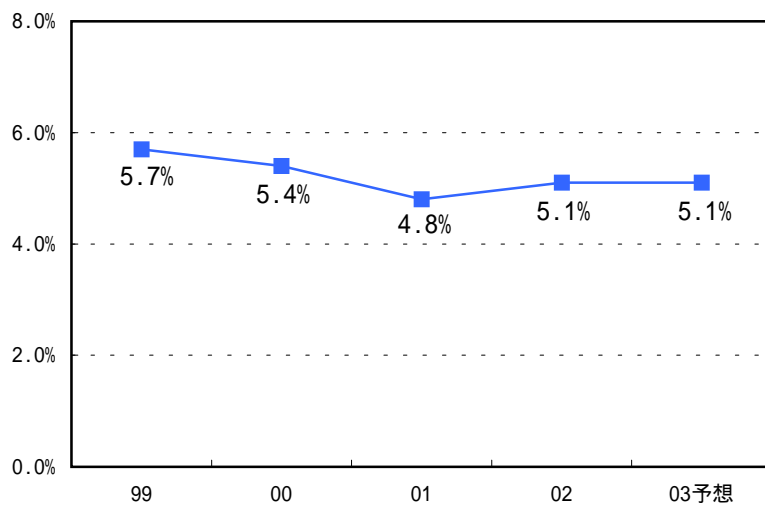
（百万円、倍）

期	99	00	01	02	03予想
総資産(年度末)	8,972	8,812	10,063	9,583	9,000
株主資本(年度末)	5,606	5,801	6,151	6,415	6,600
総資産株主資本比率	62.5%	65.8%	61.1%	66.9%	73.3%
総借入金(年度末)	1,030	939	1,328	826	400
インタレスト・カバレッジ	15.4	12.3	11.1	16.9	

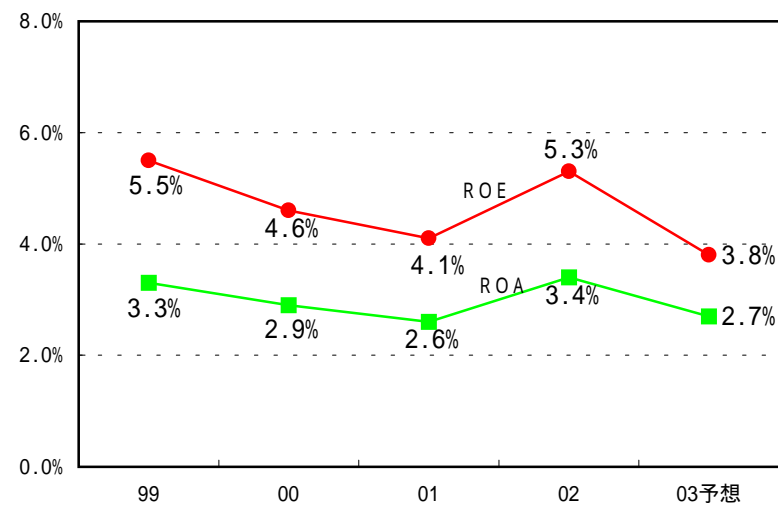
・2002年9月に総額20億円のコミットメントラインを設定

・ **効率性**（各表示年の2月末に終了した会計年度）

1. 総資産営業利益率（単体）



2. ROA、ROE（単体）



(百万円)

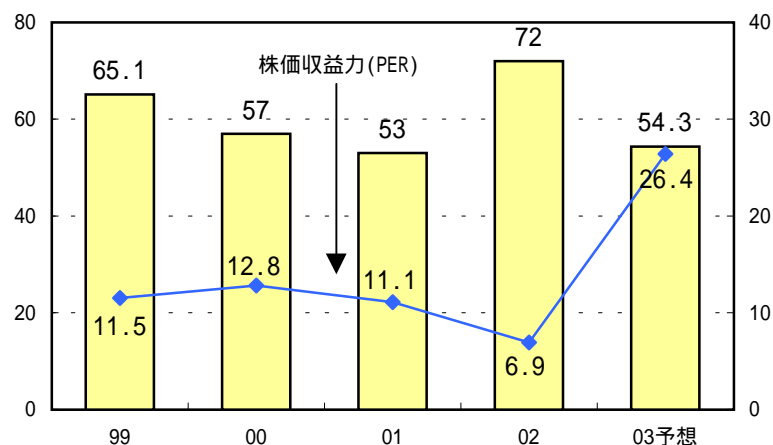
期	99	00	01	02	03予想
営業利益	516	477	453	498	470
総資産営業利益率	5.7%	5.4%	4.8%	5.1%	5.1%
当期純利益	299	262	243	331	250
総資産利益率 (ROA)	3.3%	2.9%	2.6%	3.4%	2.7%
株主資本利益率 (ROE)	5.5%	4.6%	4.1%	5.3%	3.8%

注．総資産営業利益率、総資産利益率（ROA）、株主資本利益率（ROE）は、それぞれ期首・期末の総資産および株主資本の平均値で算出。

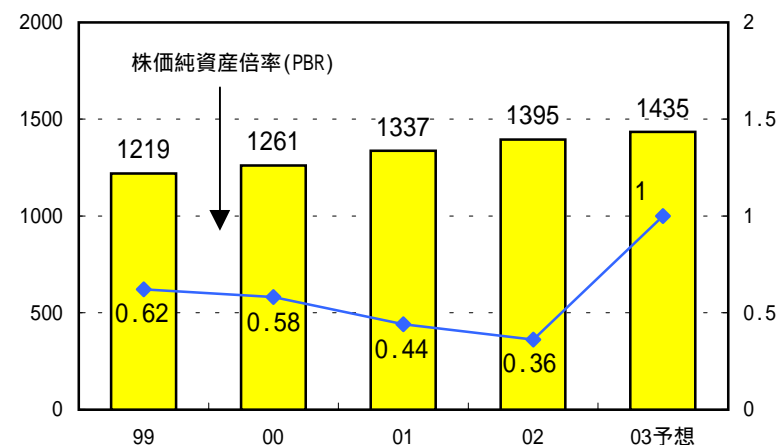
1 株当たり情報・配当性向 (各表示年の2月末に終了した会計年度)

(注)
左側：円単位
右側：倍率

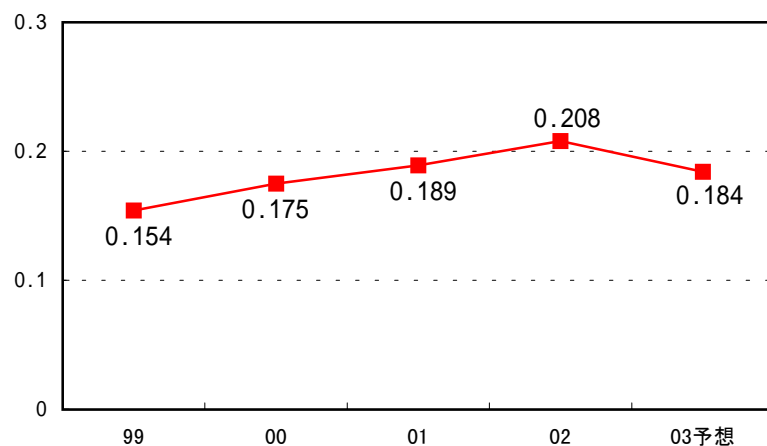
1. 1株当たり当期利益、P E R (単体)



2. 1株当たり株主資本、P B R (単体)



3. 配当性向 (単体)



期	(円、倍)				
	99	00	01	02	03予想
期末株価	750	730	587	500	1,435
1株当たり当期純利益	65.1	57.0	53.0	72.0	54.3
株価収益率(PER)	11.5	12.8	11.1	6.9	26.4
1株当たり株主資本	1,219	1,261	1,337	1,395	1,435
株価純資産倍率(PBR)	0.62	0.58	0.44	0.36	1.00
配当性向	15.4%	17.5%	18.9%	20.8%	18.4%